



### Wer ist bereits Partner?

Verschiedenste Behörden, Verbände und Unternehmen sind bereits beigetreten.

Unter [www.mkffi.nrw/wir-sind-partner](http://www.mkffi.nrw/wir-sind-partner) können Sie sich über weitere Details der Partnerinitiative informieren und erfahren, wer sich bereits der Initiative angeschlossen hat.

### Wie werde ich Partner?

Wenn Sie sich für einen Beitritt zur Initiative „Erfolgsfaktor Interkulturelle Öffnung – NRW stärkt Vielfalt!“ interessieren, nehmen Sie gerne Kontakt zu uns auf.

Ihre Ansprechpartnerinnen sind:

#### Kerstin Peters

E-Mail: [Kerstin.Peters@mkffi.nrw.de](mailto:Kerstin.Peters@mkffi.nrw.de)  
Telefon: 0211 837-2761

#### Stephanie Stratmann

E-Mail: [Stephanie.Stratmann@mkffi.nrw.de](mailto:Stephanie.Stratmann@mkffi.nrw.de)  
Telefon: 0211 837-2738

In einem persönlichen Gespräch erläutern wir Ihnen die Ziele der Partnerinitiative gerne näher und besprechen gemeinsam, mit welchen Maßnahmen zur Interkulturellen Öffnung Sie als Partner beitreten können. Nach einer Verständigung über die für den Beitritt entwickelten Maßnahmen kann die Beitrittsvereinbarung in einem offiziellen Rahmen unterzeichnet werden.

Ministerium für Kinder, Familie,  
Flüchtlinge und Integration  
des Landes Nordrhein-Westfalen

Haroldstraße 4, 40213 Düsseldorf  
Telefon: 0211 837-02  
[poststelle@mkffi.nrw.de](mailto:poststelle@mkffi.nrw.de)  
[www.chancen.nrw](http://www.chancen.nrw)

@ChancenNRW  
 @ChancenNRW  
 chancen\_nrw  
 Chancen NRW

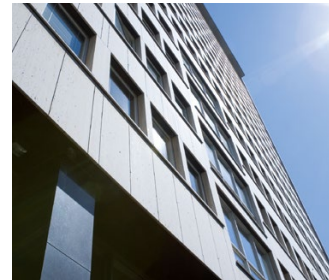
© 2018 MKFFI  
Düsseldorf, Dezember 2018

Die Druckfassung kann bestellt werden:

- im Internet: [www.chancen.nrw/publikationen](http://www.chancen.nrw/publikationen)
- telefonisch: Nordrhein-Westfalen direkt unter 0211 837-1001

Bitte die Veröffentlichungsnummer (1013) angeben.

Bildnachweis: rawpixel/Shutterstock.com



## Erfolgsfaktor Interkulturelle Öffnung NRW stärkt Vielfalt!

Eine Initiative der Landesregierung Nordrhein-Westfalen.



[www.chancen.nrw](http://www.chancen.nrw)

## Erfolgsfaktor Interkulturelle Öffnung NRW stärkt Vielfalt!



Nordrhein-Westfalen profitiert seit Jahrzehnten davon, dass Menschen aus anderen Staaten kommen, um hier zu leben und zu arbeiten. Menschen mit Einwanderungsgeschichte leisten einen wichtigen Beitrag zur Entwicklung Nordrhein-Westfalens.

Eine älter werdende Gesellschaft und der damit einhergehende Fachkräftemangel auf der einen Seite und die notwendig gewordenen Anpassungen von Strukturen und Angeboten an die zunehmende Vielfalt unserer Gesellschaft auf der anderen Seite machen deutlich, dass Behörden, Verbände und Unternehmen auf die Kompetenzen und Potenziale von Menschen mit Einwanderungsgeschichte nicht verzichten können.

Es ist mir als Schirmherrin der Initiative ein besonderes Anliegen, dass wir landesweit in Politik, Verwaltung, Wirtschaft und Verbänden gemeinsam dazu beitragen, die Chancen von Menschen mit Einwanderungsgeschichte in der Arbeitswelt zu stärken und unsere Institutionen für die Realität der Einwanderungsgesellschaft zu öffnen.

Interkulturelle Öffnung ist ein Erfolgsfaktor! Machen auch Sie mit und werden Sie Partner der Initiative!



Serap Güler

Staatssekretärin für Integration  
im Ministerium für Kinder, Familie, Flüchtlinge und Integration  
des Landes Nordrhein-Westfalen

### Welche Ziele verfolgt die Initiative?

Interkulturelle Öffnung ist eine gesamtgesellschaftliche Aufgabe – sie gelingt nur gemeinsam und im Verbund in einer aktiven Partnerschaft.

Gemeinsam mit Ihnen möchten wir erreichen, dass

- interkulturelle Vielfalt als Stärke begriffen wird,
- die Kompetenzen und Potenziale der Menschen mit Einwanderungsgeschichte in der Arbeitswelt besser in den Blick genommen werden,
- Chancengerechtigkeit bei Einstellungsverfahren und weiteren Personalmaßnahmen gewährleistet wird,
- Beschäftigte mit Einwanderungsgeschichte in Behörden, Verbänden und Unternehmen angemessen vertreten sind,
- Führungskräfte und Mitarbeiterinnen und Mitarbeiter interkulturell fortgebildet werden,
- Diskriminierungen verhindert und Vorurteile abgebaut werden.

### Welchen Beitrag leistet das Land?

Das Ministerium für Kinder, Familie, Flüchtlinge und Integration des Landes Nordrhein-Westfalen organisiert die Vernetzung und den Austausch der Partner untereinander. Dazu gehören z. B. gemeinsame Workshops und Veranstaltungen.

### Welchen Beitrag können Sie als Partner leisten?

Sie schließen sich mit Ihren Maßnahmen zur Interkulturellen Öffnung der Initiative an. Gleichzeitig sind Sie bereit, Ihre Erfahrungen und Ihr Know-how einzubringen und sich in dieser aktiven Partnerschaft mit anderen Partnern auszutauschen.

### Warum ist Interkulturelle Öffnung wichtig?

Interkulturelle Öffnung

- ist mittlerweile eine wichtige Grundlage für die Leistungsfähigkeit von Unternehmen, Behörden und Institutionen in unserer Einwanderungsgesellschaft,
- ist eine zentrale Voraussetzung für gesellschaftliche Teilhabe und Integration von Menschen mit Einwanderungsgeschichte,
- ermöglicht eine Steigerung der Flexibilität und Wettbewerbsfähigkeit und bessere Marktpositionierung,
- erhöht die Attraktivität als Arbeitgeber und als Dienstleistungsanbieter.